



**КОМИТЕТ ИМУЩЕСТВЕННЫХ ОТНОШЕНИЙ  
АДМИНИСТРАЦИИ ПЕРМСКОГО МУНИЦИПАЛЬНОГО РАЙОНА**

**РАСПОРЯЖЕНИЕ**

24.05.2022

№ 2107

**Об установлении публичного  
сервитута на часть земельных  
участков**

В соответствии со ст. 23, гл. V.7 Земельного кодекса Российской Федерации, Федеральным законом от 25.10.2001 № 137-ФЗ «О введении в действие Земельного кодекса Российской Федерации», пп. 3.7.5 п. 3.7 разд. 3 Положения о комитете имущественных отношений администрации Пермского муниципального района, утвержденного решением Земского Собрания Пермского муниципального района Пермского края от 22.12.2016 № 178, на основании ходатайства открытого акционерного общества «Межрегиональная распределительная сетевая компания Урала» (ИНН 6671163413, ОГРН 1056604000970) (далее - ОАО «МРСК Урала») от 22.04.2022 № 3454:

1. Установить в интересах ОАО «МРСК Урала» публичный сервитут общей площадью 2576 кв.м на часть следующих земельных участков:

- с кадастровым номером 59:32:0100010:85, расположенный по адресу: Пермский край, Пермский район, Юго-Камское с/п, п. Юго-Камский, т/с 4, з/у 55;
- с кадастровым номером 59:32:0100010:69, расположенный по адресу: Пермский край, Пермский район, Юго-Камское с/п, п. Юго-Камский, т/с 4, з/у 56;
- с кадастровым номером 59:32:0100010:286, расположенный по адресу: Пермский край, Пермский район, Юго-Камское с/п, п. Юго-Камский, к/с № 4;
- с кадастровым номером 59:32:0160002:114, расположенный по адресу: Пермский край, Пермский район, Юго-Камское с/п, д. Полуденная, СНТ к/с №10 «Полуденная», уч. 36;
- с кадастровым номером 59:32:0160002:86, расположенный по адресу: Пермский край, Пермский район, Юго-Камское с/п, д. Полуденная, СНТ к/с №10, уч. 34
- в кадастровом квартале 59:32:0160002, расположенный по адресу: Пермский край, Пермский район, Юго-Камское с/п;
- в кадастровом квартале 59:32:0160003, расположенный по адресу: Пермский край, Пермский район, Юго-Камское с/п;
- в кадастровом квартале 59:32:0160004, расположенный по адресу: Пермский край, Пермский район, Юго-Камское с/п;

- в кадастровом квартале 59:32:0160007, расположенный по адресу: Пермский край, Пермский район, Юго-Камское с/п;

- в кадастровом квартале 59:32:0100010, расположенный по адресу: Пермский край, Пермский район, Юго-Камское с/п.

Цель: Для подключения (технологического присоединения) к сетям инженерно-технического обеспечения: «Строительство ВЛ 0,4 кВ с установкой ПУ для электроснабжения деревни Полуденная (4500064233) 4500064235 4500064199».

Срок: 49 лет.

2. Утвердить границы публичного сервитута земельных участков, указанных в п. 1 настоящего распоряжения, согласно прилагаемой схеме расположения границ публичного сервитута.

3. Срок, в течение которого использование указанных в п. 1 настоящего распоряжения земельных участков в соответствии с их разрешенным использованием будет невозможно или существенно затруднено в связи с осуществлением сервитута – не позднее чем 3 (три) месяца после завершения строительства.

4. Порядок установления зон с особыми условиями использования территорий и содержание ограничений прав на земельные участки в границах таких зон установлен Постановлением Правительства РФ от 24.02.2009 № 160 «О порядке установления охранных зон объектов электросетевого хозяйства и особых условий использования земельных участков, расположенных в границах таких зон».

5. Плата за публичный сервитут устанавливается в соответствии с Федеральным законом от 29.07.1998 № 135-ФЗ (ред. от 31.07.2020) «Об оценочной деятельности в Российской Федерации» и методическими рекомендациями, утверждёнными приказом Минэкономразвития России от 04.06.2019 № 321.

6. Комитету имущественных отношений администрации Пермского муниципального района в течение 5 рабочих дней со дня подписания настоящего распоряжения:

6.1. Направить настоящее распоряжение правообладателям земельных участков, указанных в п. 1 распоряжения;

6.2. Направить настоящее распоряжение в Управление Федеральной службы государственной регистрации, кадастра и картографии по Пермскому краю;

6.3. Направить настоящее распоряжение в ОАО «МРСК Урала», а также сведения о лицах, являющихся правообладателями земельных участков, сведения о лицах, подавших заявления об учете их прав (обременений прав) на земельные участки, способах связи с ними, копии документов, подтверждающих права указанных лиц на земельные участки;

6.4. Направить в администрацию Юго-Камского сельского поселения настоящее распоряжение для опубликования в порядке, установленном для официального опубликования (обнародования) муниципальных правовых актов уставом поселения.

7. Разместить настоящее распоряжение на сайте Пермского муниципального района [www.permraion.ru](http://www.permraion.ru).

8. Настоящее распоряжение вступает в силу со дня его подписания.

9. Контроль исполнения распоряжения оставляю за собой.

Председатель комитета



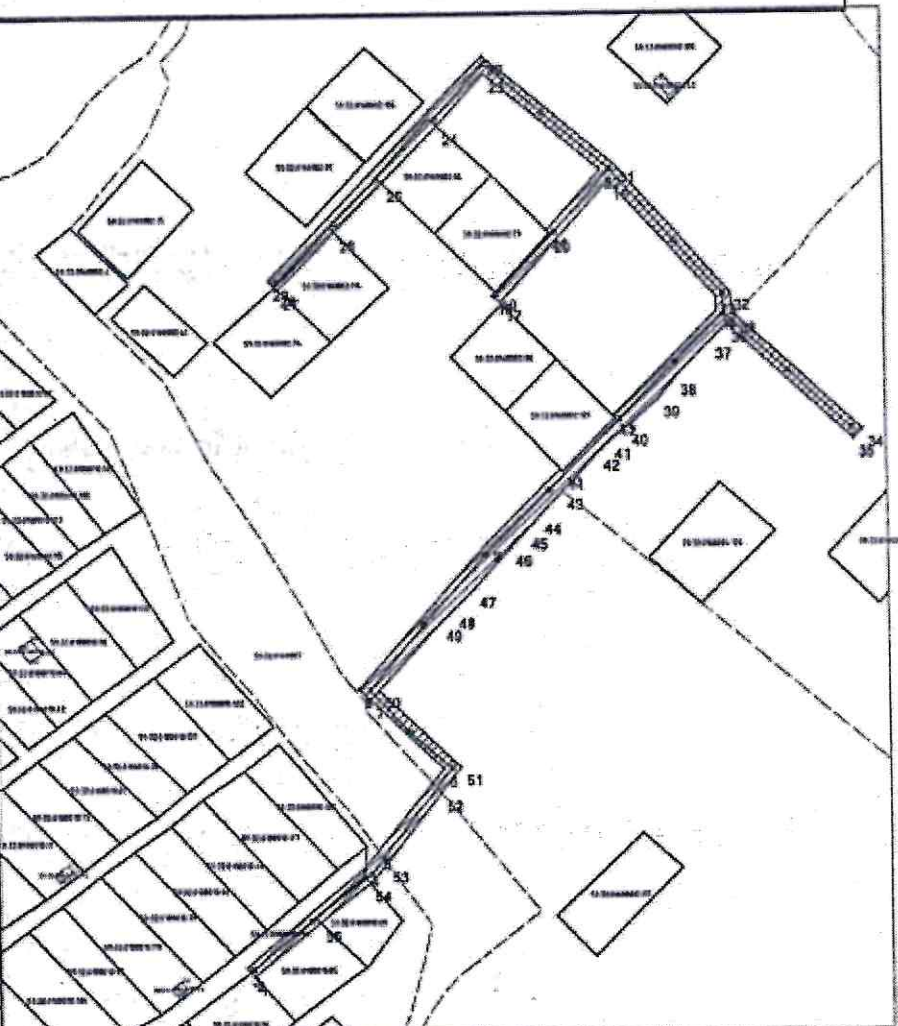
Д.В. Ракицкий

Приложение  
к распоряжению  
комитета имущественных  
отношений администрации  
Пермского муниципального района  
от 24.05.2022 № 2107

**Схема расположения границ публичного сервитута**

Объект: "Строительство ВЛ 0,4 кВ с установкой ПУ для электроснабжения деревни Полуденная (4500064233) 4500064199"  
 Местоположение: Пермский край, Пермский район, Юго-Камское сельское поселение  
 Площадь земель или части земельного участка, кв.м.: 2576  
 Категория земель: Земли населенных пунктов  
 Вид разрешенного использования земельного участка:  
 Цель использования: под объекты инженерного оборудования (Строительство ВЛ 0,4 кВ с установкой ПУ для электроснабжения деревни Полуденная (4500064233) 4500064233 4500064199)

№ точки опоры	Каталог координат	
	X	Y
1	484834.97	2194160.81
2	484836.25	2194159.73
3	484837.76	2194158.42
4	484868.83	2194194.18
5	484873.98	2194198.13
6	484899.79	2194217.91
7	484921.94	2194198.44
8	484925.32	2194193.17
9	484970.38	2194231.77
10	484993.09	2194253.35
11	484992.27	2194254.15
12	485006.72	2194269.71
13	485009.36	2194269.10
14	485041.80	2194300.14
15	485046.39	2194300.00
16	485082.10	2194268.57
17	485045.06	2194236.58
18	485047.12	2194234.17
19	485048.38	2194235.28
20	485066.32	2194251.09
21	485067.13	2194250.35
22	485066.55	2194266.27
23	485115.16	2194232.65
24	485099.23	2194218.74
25	485062.20	2194202.11
26	485067.26	2194187.71
27	485049.58	2194170.67
28	485060.42	2194189.85
29	485052.39	2194167.76
30	485120.82	2194232.28
31	485087.26	2194270.36
32	485047.86	2194303.96
33	485040.52	2194305.72
34	485004.60	2194343.54
35	485001.70	2194340.79
36	485037.61	2194302.97
37	485032.54	2194299.18
38	485021.31	2194287.65
39	485014.52	2194262.48
40	485005.81	2194273.10
41	485001.64	2194268.05
42	484996.16	2194264.61
43	484985.99	2194253.83
44	484978.41	2194247.09
45	484973.91	2194243.10
46	484968.67	2194238.45
47	484956.14	2194227.77
48	484949.60	2194221.49
49	484945.80	2194217.76
50	484924.93	2194199.11
51	484900.22	2194223.06
52	484892.14	2194217.11
53	484869.99	2194200.81
54	484863.85	2194195.58
55	484851.49	2194180.69



Масштаб 1:1500

**Условные обозначения:**

- граница земельного участка, сведений которого нет в ЕПРН
- граница публичного сервитута
- ▨ граница охранной зоны ВЛ 0,4кВ

59:32:0350001:80 кадастровый номер земельного участка